

**Appartement exclusif de 2,5  
pièces, investissement  
attractif : appartement central à  
Zermatt avec utilisation  
hôtelière et personnelle**

Zermatt

**Prix :** Prix sur demande

# Présentation

---

Situé au cœur de Zermatt, à proximité du train et de la Bahnhofstrasse, cet appartement de 2,5 pièces de 65 m2 offre non seulement un grand confort d'habitation, mais aussi un potentiel considérable pour une location rentable.

Ce bien immobilier est une forme mixte entre propriété privée et utilisation touristique.

Voici un résumé des points essentiels :

- Type d'appartement :

- Appartement de 2,5 pièces, composé de deux studios à part entière.

- Chaque studio dispose de sa propre chambre à coucher et de sa propre salle de bain.

- Situation :

- L'appartement est situé dans un complexe hôtelier qui peut donner accès à des services hôteliers.

- Location à l'hôtel :

- L'appartement est loué à l'hôtel à des dates précises, ce qui génère des revenus.

- Le reste du temps et des dates, le propriétaire peut utiliser l'appartement lui-même.

- Avantages de l'offre :

1. flexibilité : combinaison de l'utilisation personnelle et des revenus de la location.

2. services hôteliers : Accès possible aux installations et services de l'hôtel, tels que la réception, le nettoyage et le bien-être.

3. rendement potentiel : revenus supplémentaires générés par la location.

L'appartement est situé au centre de l'une des destinations alpines les plus prisées de Suisse.

La proximité de l'infrastructure est imbattable. Il ne faut qu'une minute à pied pour rejoindre le train et la célèbre rue commerçante avec ses boutiques, ses restaurants et ses bars.

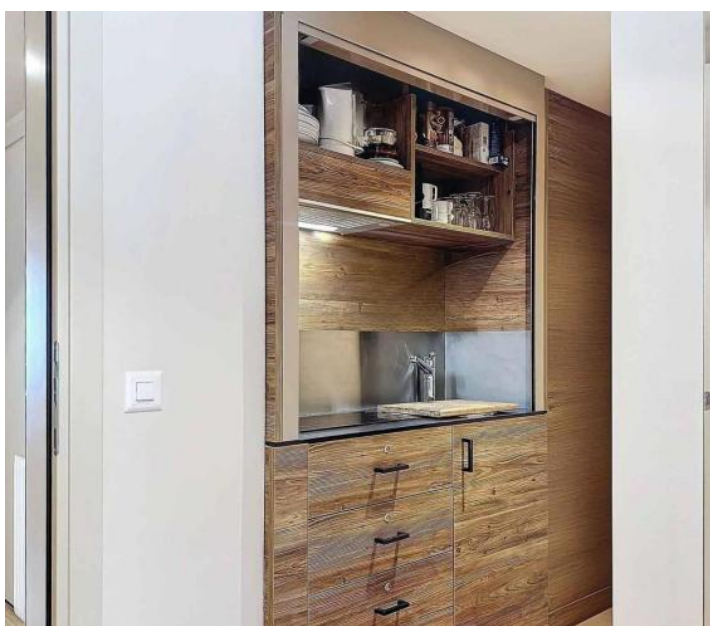
Zermatt est mondialement connue pour son domaine skiable et sa proximité avec le Cervin, ce qui augmente encore la possibilité de location.

Idéal pour quelqu'un qui recherche la tranquillité de la montagne combinée au confort urbain.

**65.00 m<sup>2</sup>**  
Surface

**2.50**  
Pièces

# Galerie



## Informations techniques

---

### Transaction

---

Type	Appartement
Disponibilité	À convenir

---

### Surfaces

---

Pièces	2.5
Salle de bain	2
Surface habitable	65 m <sup>2</sup>
Surface du terrain	65 m <sup>2</sup>

---