

Appartement
Nice

**Einzigartiges Bauprojekt mit
alpinen Weitblick in Brig - 9
exklusive Wohneinheiten! - 3
Whg. schon verkauft!**

Brig

Prix : Prix sur demande

Präsentation

Verkauf eines exklusiven Bauprojekts in Brig auf der Biela - modern und nachhaltig

Wir freuen uns, Ihnen ein herausragendes Bauprojekt in der idyllischen Lage von Brig auf der Biela anzubieten. Dieses hochwertige Neubauprojekt überzeugt durch modernen Standard und eine hervorragende Lebensqualität. Die ruhige und von Natur umgebene Lage bietet nicht nur einen spektakulären Blick auf die umliegende Berglandschaft, sondern auch eine angenehme Distanz zum hektischen Stadtleben.

Projektübersicht

Lage:

Brig auf der Biela - ideal gelegen, um die Vorzüge der Natur und die Annehmlichkeiten der Stadt zu genießen. Das Klösterli in Brig bietet eine perfekte Verbindung von Stadtleben und Natur. Das Stadtzentrum ist in wenigen Gehminuten erreichbar und bietet eine atemberaubende Aussicht über das Rhonetal. Für Familien gibt es in der Nähe Schulen, Spielplätze und ein Schwimmbad. Diese Kombination aus ruhiger Idylle und urbanem Komfort macht das Klösterli zu einem attraktiven Wohnort.

Hauptmerkmale:

9 Wohneinheiten verteilt auf zwei Häuser:

2 Wohnungen mit 5.5 Zimmern:

Wohnung A-1.1 CHF 1'390'000.- / Wohnung A-2.2 CHF 1'250'000.- (**VERKAUFT**)

großzügige Raumaufteilung, ideal für Familien oder Personen, die viel Platz benötigen.

4 Wohnungen mit 4.5 Zimmern:

Wohnung A-2.1 CHF 1'150'000.- / Wohnung B-1.1 CHF 1'100'000.- / Wohnung B-2.2 CHF 1'150'000.- / Wohnung B-3.1 CHF 1'540'000.-

funktionale Grundrisse, die modernen Wohnbedürfnissen gerecht werden.

2 Wohnungen mit 3.5 Zimmern:

Wohnung A-3.2 CHF 1'100'000.- / Wohnung B-2.1 950'000.- / (**VERKAUFT**)

perfekt für Paare oder kleine Familien, die auf der Suche nach einem gemütlichen Zuhause sind.

1 Wohnung mit 2.5 Zimmern:

Wohnung A-3.1 CHF 810'000.- (**VERKAUFT**)

ideal für Singles oder auch als Renditeoption.

Ausstattung:

Hohe Bauqualität mit modernen Materialien; Helle lichtdurchflutete Räume mit großen Fenstern. Großzügige Balkone oder Terrassen mit unverbaubarem Blick; Hochwertige Küchen mit modernen Geräten; Energiesparende Heizsysteme und nachhaltige Bauweise; Tiefgaragenstellplätze oder Parkmöglichkeiten direkt am Gebäude.

Energieeffizienz:

Das Bauprojekt erfüllt höchste Standards in Bezug auf Energieeffizienz und Nachhaltigkeit. Durch innovative Lösungen wird eine umweltfreundliche und kosteneffektive Heiz- und Energienutzung sichergestellt.

Lagevorteile:

Ruhige Umgebung:

Abseits des Straßenlärms, ideal für Menschen, die Ruhe suchen

Natur genießen:

Zahlreiche Wander- und Radwege in der unmittelbaren Umgebung

Zugänglichkeit:

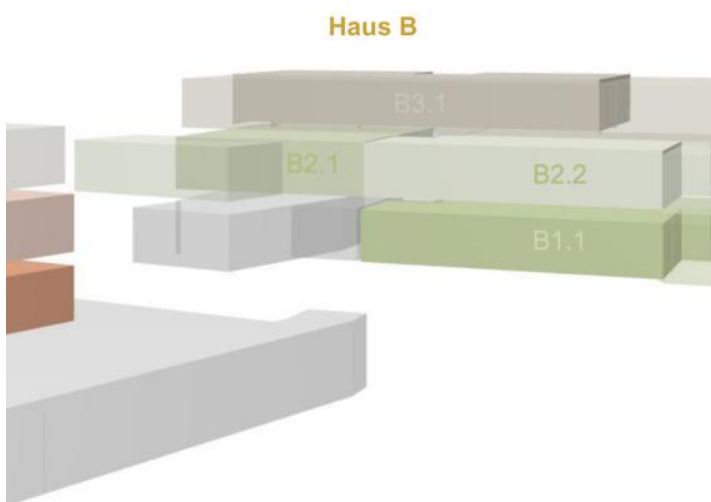
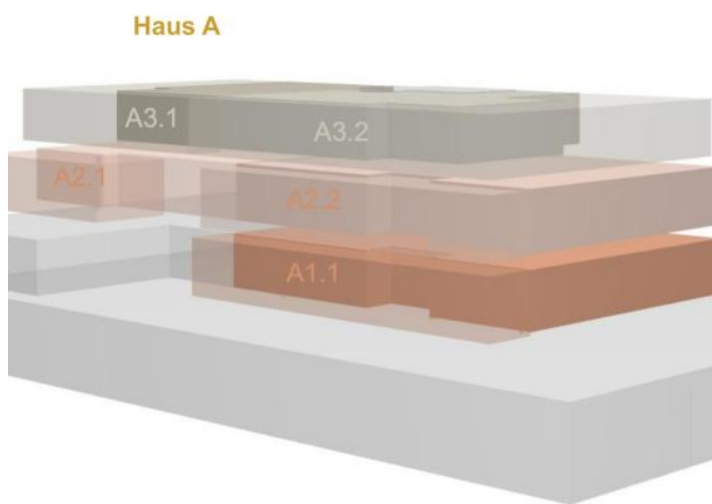
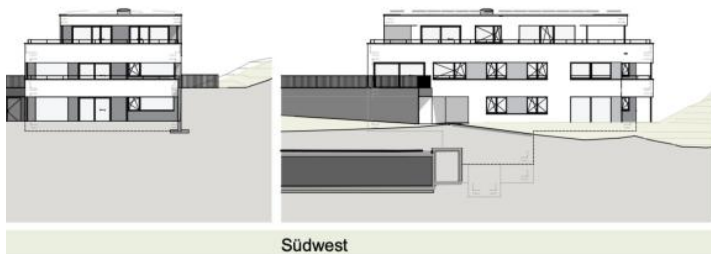
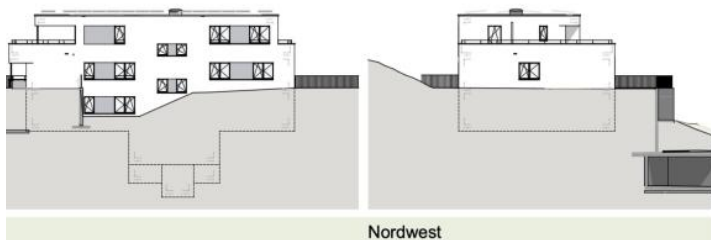
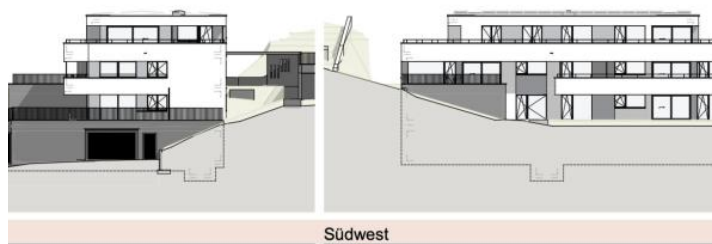
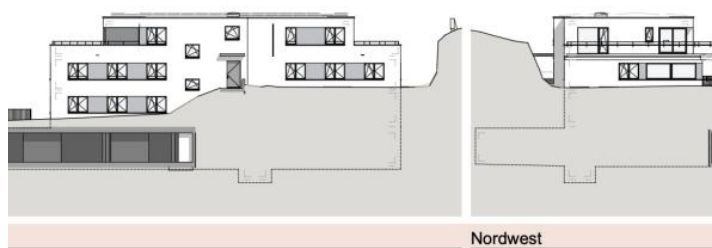
Gute Anbindung an öffentliche Verkehrsmittel sowie an die Hauptverkehrsstraßen

Für weitere Informationen, Besichtigungstermine oder ein persönliches Beratungsgespräch stehen wir Ihnen jederzeit gerne zur Verfügung!

Mit besten Grüßen

Ihr Horu Team

Galerie



Informations techniques

Transaction

Type	Appartement
Disponibilité	30/11/2026

Bâtiment

Construction	2026
Étage	1
