

**Snowstar Zen Lauinen Saas-  
Grund Neubau 2025. Attraktives  
Einfamilienhaus im Grünen.  
Hauptwohnsitz. Inkl. 2  
Parkplätze.**

Saas-Grund

**Prix de vente : CHF 1'490'000.-**

# Présentation

---

## Snowflake Zenlauinen zwischen Saas-Grund und Saas-Almagell

Neubau Einfamilienhaus 2025

### Snowstar Neubau 2025

Wir stellen Ihnen unser brandneues 4.5 Zimmer Einfamilienhaus Snowflake in Saas-Grund vor, welches im ruhigen und sonnigen Weiler Zenlauinen liegt. 2 Schlafzimmer, 2 Bäder, Wohnzimmer mit Mezzanine, welche als Büro oder weiteres Schlafzimmer genutzt werden kann. Diese Lage bietet eine friedliche und entspannende Umgebung für Ihren Leben, abseits der Hektik des Hauptorts, aber dennoch bequem in der Nähe des kostenlosen E-Shuttlebusses, der Sie ohne Umsteigen zum Alpinexpress, Saas-Almagell und Saas-Grund bringt.

Das Chalet verfügt über moderne Einrichtungen und eine komfortable Einrichtung, was es zu einer idealen Unterkunftswahl für Familien macht.

Während der Sommermonate bietet Saas-Grund eine Fülle von Aktivitäten für Familien, darunter Wandern, Klettern und Wildbeobachtungen. Für diejenigen, die die Gegend weiter erkunden möchten, bietet der Monte Moro Pass ein grenzüberschreitendes Abenteuer nach Italien, wo Sie das charmante Dorf Macugnaga besuchen und eine köstliche Mahlzeit genießen können.

Unser Einfamilienhaus ist der perfekte Ort für ein friedliches Familienleben in einer grünen Umgebung, wo Kinder sich austoben können.

Unverbauter Blick auf die eindruckliche Mischabelkette mit dem Dom 4545!

Ein Parkplatz kann zu Fr. 25'000 erworben werden.

Im Zuge der laufenden Quartierentwicklung im Weiler "Zen Lauinen" kann dieses freistehende Hauptwohnungschalet als Neubau individuell besprochen und erstellt werden. Das eigene Grundstück (Parzelle 1449) wird über das benachbarte Mehrfamilienhaus erschlossen und bleibt somit im direkten Umfeld autofrei und sehr ruhig und privat gelegen.

Bemerkungen:

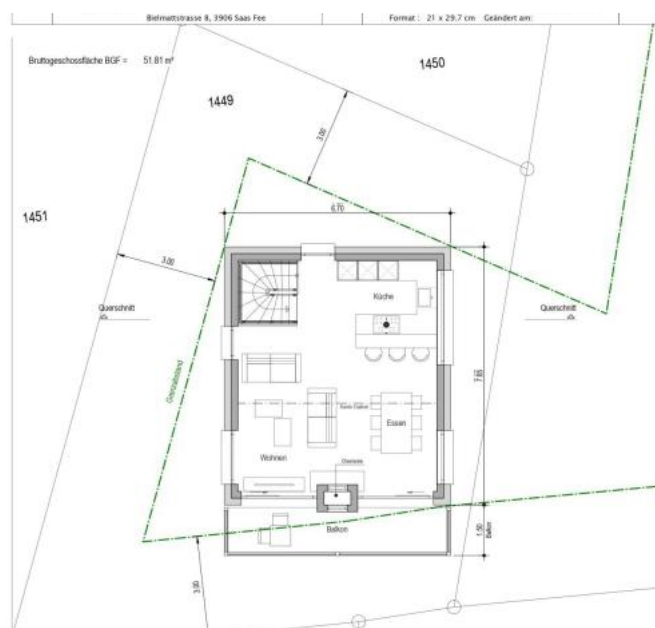
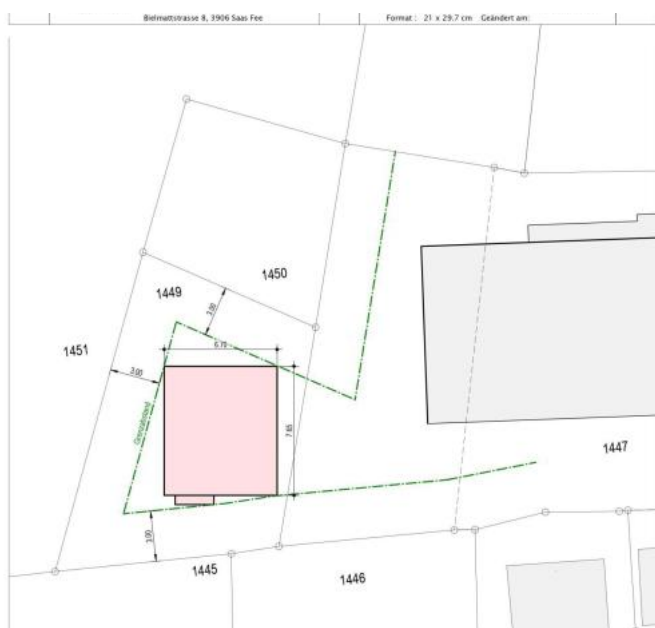
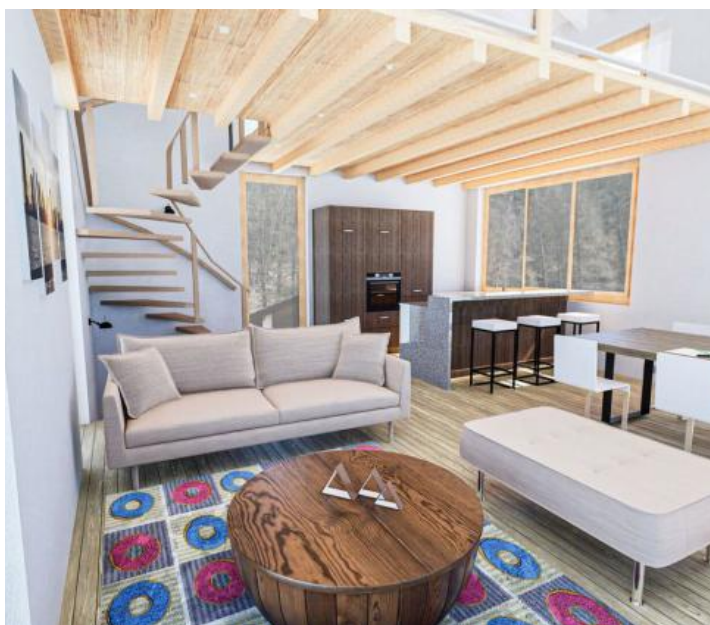
Für den Erwerb wird die Wohnsitznahme in Saas-Grund vorausgesetzt. Der Erwerb durch Schweizerbürger oder Ausländer mit Permit B oder C in der Schweiz ist ebenso möglich, wenn der anschliessende Dauermieter im Chalet seinen Steuersitz in Saas-Grund bezieht.

Der Baubeginn kann individuell in 2025 erfolgen. Fertigstellung 1 Jahr nach Baubeginn. Grundrissmodifikationen sind zu diesem Zeitpunkt gerne angeboten. So kann das Galeriegeschoss auch zu einem ganzen Geschoss erweitert werden. Ein zusätzliches Bad im Dachgeschoss ist ebenfalls vorstellbar. Das Chalet wird nicht unterkellert. Als Erweiterungsfläche und Kellerersatzraum, kann in einem benachbarten Stadel ein Geschoss zugeordnet und genutzt werden.

**135.00 m<sup>2</sup>**  
Surface

**4.50**  
Pièces

# Galerie



## Informations techniques

---

### Transaction

---

Type	Appartement
Disponibilité	De suite

---

### Surfaces

---

Pièces	4.5
Salle de bain	2
Surface habitable	135 m <sup>2</sup>
Surface du terrain	194 m <sup>2</sup>

---

### Bâtiment

---

Construction	2025
Étage	1

---