

**Projet de construction unique
avec vue panoramique sur les
Alpes à Brig – 9 unités
d’habitation exclusives! – 3
appartements déjà vendus!**

Brig

Prix : Prix sur demande

Présentation

Vente d'un projet de construction exclusif à Brig sur la Biela – moderne et durable

Nous sommes heureux de vous présenter un projet de construction exceptionnel dans la localité idyllique de Brig sur la Biela. Ce projet de construction de qualité supérieure séduit par son niveau de modernité et par la qualité de vie qu'il offre. La situation paisible et entourée de nature offre non seulement une vue spectaculaire sur le paysage montagneux environnant, mais aussi une distance agréable par rapport à l'agitation de la vie en ville.

Aperçu du projet

Situation:

Brig sur la Biela – un emplacement idéal pour profiter des avantages de la nature et des avantages de la ville. Le Klösterli à Brig offre une combinaison parfaite de vie en ville et de nature. Le centre-ville est accessible en quelques minutes à pied et offre une vue imprenable sur la vallée du Rhône. Les familles trouveront à proximité des écoles, des aires de jeux et une piscine. Cette combinaison de tranquillité et de confort urbain fait du Klösterli un lieu de vie attrayant.

Caractéristiques principales:

9 unités d'habitation réparties sur deux bâtiments:

2 appartements de 5,5 pièces:

Appartement A-1.1 CHF 1 390 000.- / Appartement A-2.2 CHF 1 250 000.- (**VENDU**) Amples

espaces de vie, idéaux pour les familles ou les personnes ayant besoin de beaucoup d'espace.

4 appartements de 4,5 pièces: Appartement

A-2.1 CHF 1 150 000.- / Appartement B-1.1 CHF 1 100 000.- / Appartement B-2.2 CHF 1 150 000.- /
Appartement B-3.1 CHF 1 540 000.- Plans

fonctionnels qui répondent aux besoins modernes en matière de logement.

2 appartements de 3,5 pièces:

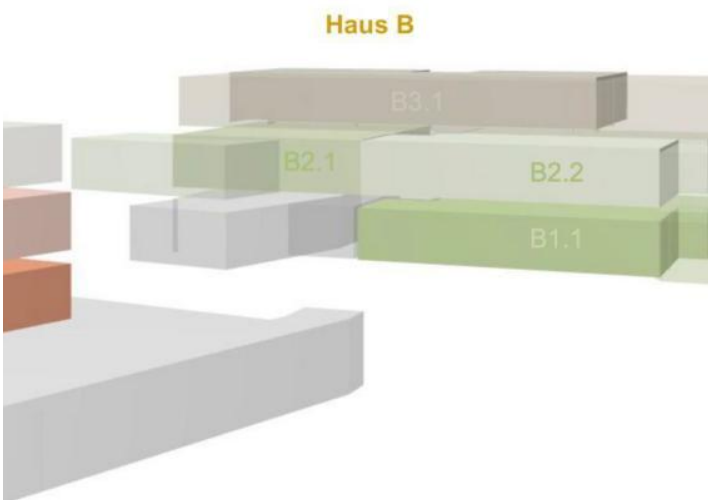
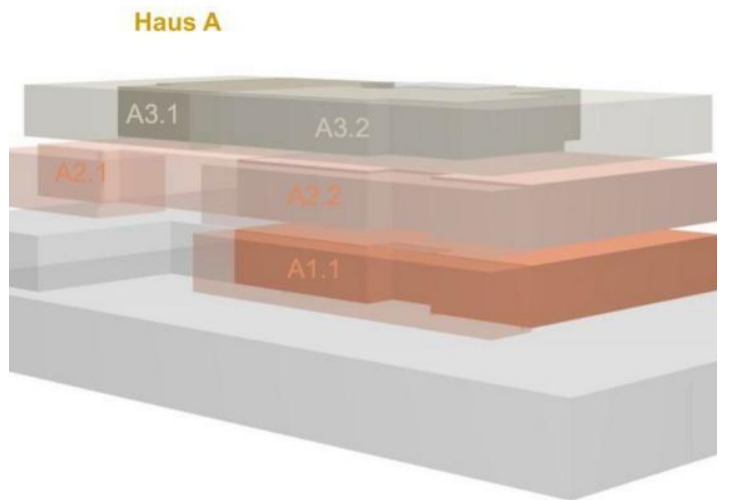
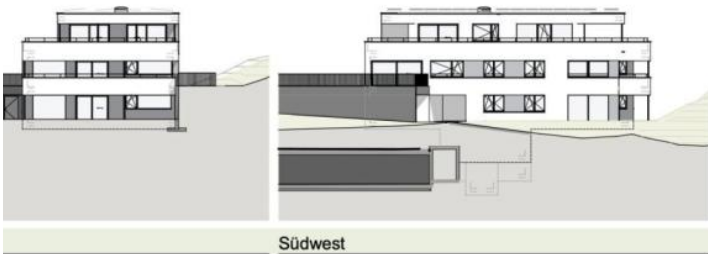
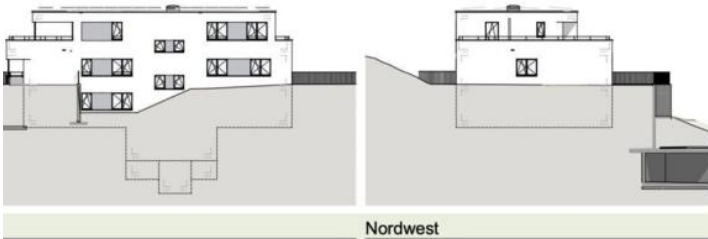
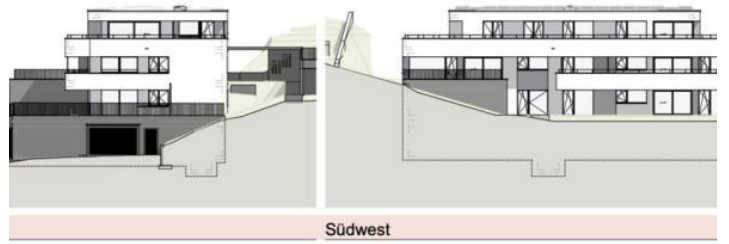
Appartement A-3.2 CHF 1 100 000.- / Appartement B-2.1 950 000.- / (**VENDU**)

Parfaits pour les couples ou les petites familles à la recherche d'un foyer douillet.

1

appartement de 2,5 pièces: Appartement A-3.1 CHF 810 000.- (VENDU) Idéal pour les célibataires ou comme option de rendement. Equipement: Haute qualité de construction avec des matériaux modernes; Chambres lumineuses et spacieuses avec de grandes fenêtres. Grands balcons ou terrasses avec vue imprenable; Cuisines de qualité avec des appareils modernes; Systèmes de chauffage économes en énergie et construction durable; Places de stationnement en sous-sol ou à proximité de l'immeuble. Efficacité énergétique: Le projet de construction répond aux normes les plus élevées en matière d'efficacité énergétique et de durabilité. Des solutions innovantes garantissent un chauffage et une utilisation de l'énergie respectueux de l'environnement et rentables. Avantages de la situation: Environnement calme: Loin du bruit de la circulation, idéal pour les personnes qui recherchent la tranquillité et la nature: De nombreux sentiers de randonnée et pistes cyclables dans les environs immédiats Accessibilité: Bonne connexion aux transports publics et aux routes principales Pour plus d'informations, des rendez-vous de visite ou un entretien personnel, nous sommes à votre disposition! Meilleures salutations, L'équipe Horu

Galerie



Informations techniques

Transaction

Type	Appartement
Disponibilité	De suite

Bâtiment

Construction	2026
--------------	------
