

Appartement
Nice

Zu verkaufen eine 6½ Zimmer Duplex Haushälfte mit schöner Bergsicht

Stalden VS

Prix de vente : CHF 650'000.-

Présentation

Zu verkaufen eine gepflegte Haushälfte (Duplex) mit ca. 170 m² Nettowohnfläche, grossem Umschwung einer separaten Garage und zwei Aussenparkplätzen. Die Liegenschaft liegt sonnig und aussichtsreich im Weiler Weng oberhalb des Dorfzentrums und bietet einen einmaligen Blick Richtung Saaser und Mattertal.

Highlights

- Grosszügige, helle Räume auf 170 m²
- Beeindruckende, offene Bergsicht
- Zwei Balkone (17.5 m² und 9 m²) mit guter Sonneneinstrahlung
- Grosser Umschwung, Garten mit Vorplatz und zwei Aussenparkplätzen
- Dreifachverglaste Fenster; diverse Sanierungen bereits erledigt (Heizung, Fenster, Fassade, Parkett)
- Grundstück: 1'576 m² (Miteigentumsanteil 1/2, gemeinschaftliche Flächen)
- Baujahr: 1974

Raumaufteilung Untergeschoss

- Waschküche
- Kleines Tages WC mit Lavabo und Dusche
- Landkeller
- Hobbyraum/Abstellraum
- Gartensitzplatz (Südseite)
- Garage
- 2 Aussenparkplätze

Raumaufteilung 1. Obergeschoss

- Grosser Eingangsbereich mit Garderobe
- Küche
- Grosses Wohnzimmer mit Zugang zum grossen Balkon (17.5 m²)
- Tages WC mit Lavabo und Dusche
- Zimmer mit Lavabo
- Verbindungstreppe zum 2. Obergeschoss

Raumaufteilung 2. Obergeschoss

- Vier Schlafzimmer (zwei davon mit Balkonzugang)
- Balkon (9 m²)
- Badezimmer mit Badewanne, separater Dusche, Lavabo und WC
- Abstellraum mit Zugang zum Dachgeschoss

Dachgeschoss

- Grosser Estrich (viel Stauraum)

Lage & Umgebung

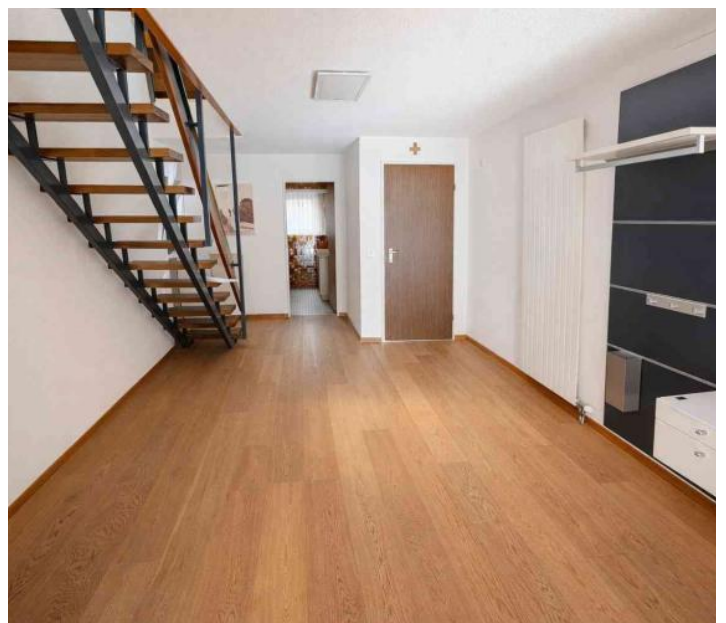
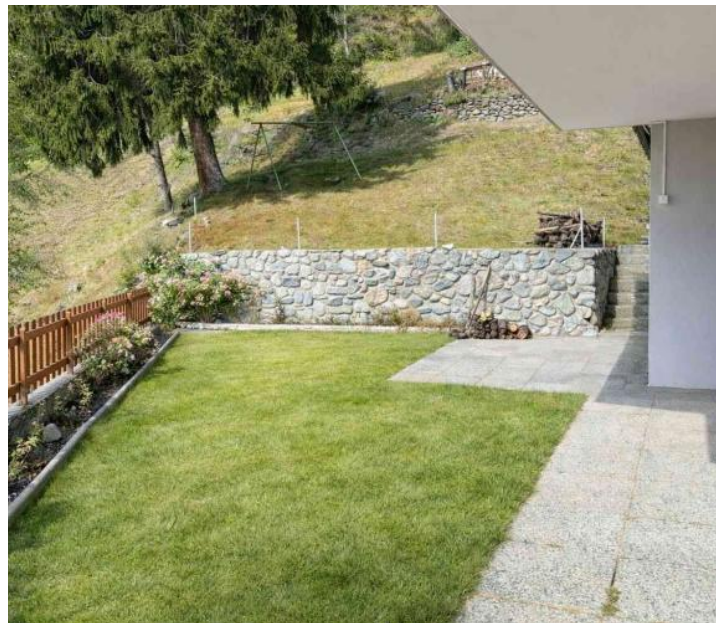
- Sehr gute Erschliessung: Kantonsstrasse, Postauto und Matterhorn Gotthard Bahn
- Bahnhof Stalden: ca. 12 Gehminuten; Postauto Haltestelle „Weng“: ca. 200 m
- Dorfzentrum mit Einkaufsmöglichkeiten, Bank, Restaurants, Schulen (Kindergarten bis Oberstufe) und Kinderbetreuung
- Visp in ca. 10 Minuten mit Auto oder ÖV erreichbar
- Nähe zu Freizeitregionen: Augstbord/Törbel, Grächen, Saastal, Zermatt – perfekter Ausgangspunkt für Berg und Naturliebhaber

Interessiert? Für weitere Informationen oder zur Vereinbarung eines Besichtigungstermins kontaktieren Sie mich gerne.

170.00 m²
Surface

6.50
Pièces

Galerie



Informations techniques

Transaction

Type	Maison/Villa
Disponibilité	De suite

Surfaces

Pièces	6.5
Surface habitable	170 m ²
Surface du terrain	1576 m ²

Bâtiment

Construction	1974
Étage	99
