

Immeuble résidentiel

Semsales

Prix de vente : CHF 2'550'000.-

Présentation

Immeuble mixte au centre de Semsales

En plein cœur du charmant village de Semsales, à proximité des commodités du bourg, ce très bel immeuble bâti en 1946 constitue une excellente opportunité d'investissement.

Il a été bien entretenu au fil des années.

Tous les appartements et locaux commerciaux sont loués à ce jour.

Il est constitué ainsi :

Rez inférieur : 2 locaux commerciaux

Rez supérieur : 1 appartement 4,5 pièces d'environ 80 m²

1er étage : 2 appartements 4,5 pièces d'environ 80 m²

2eme étage : 2 appartements 3,5 pièces d'environ 67 m²

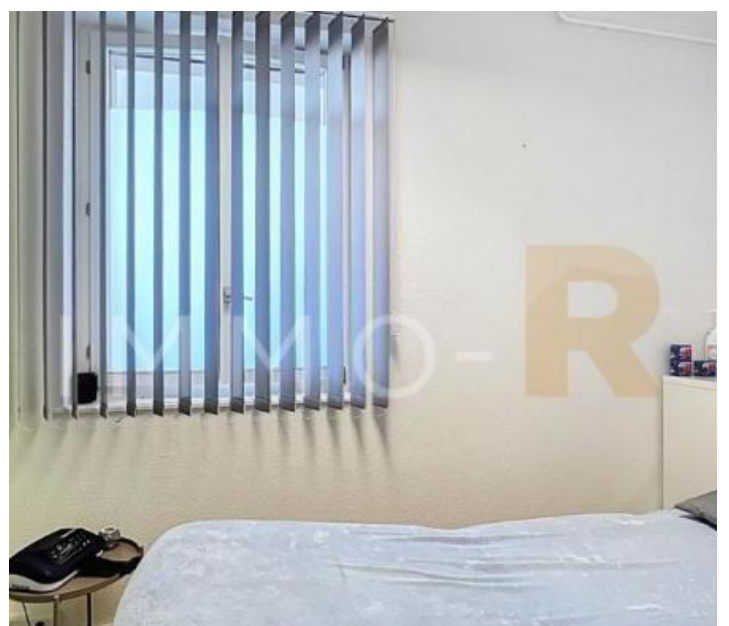
Extérieur : jardin + 16 places de parc

Loyers brutes annuels : 129'618 CHF (dont part forfait de charges 16'680 CHF)

Charges du bâtiment moyennes annuelles : 34'827 CHF

Vidéo des appartements et locaux commerciaux sur demande.

Galerie



Informations techniques

Transaction

Type	Maison/Villa
Disponibilité	À convenir

Bâtiment

Construction	1946
--------------	------
