

**Attique contemporain 4,5
pièces, de 162 m2 avec vue
panoramique sur le Moléson et
jardin d'hiver**

Riaz

Prix de vente : CHF 1'270'000.-

Présentation

Riaz

1632 Riaz se situe dans le district de La Gruyère, dans le Canton de Fribourg. La population dans la commune politique de Riaz a varié au cours des cinq dernières années de +0,8% en moyenne par an, s'élevant à 2 890 habitants (Etat le 31 déc. 2023). Durant les cinq dernières années, la construction de logements dans la commune s'est élevée à 1,4% en moyenne par an, alors que le taux de logements vacants actuels est de 5,5% (Etat le 1er juin 2024). Les prix immobiliers ont varié de +27,8% au cours des cinq dernières années (canton: +20,7%).

Attique d'exception avec vue imprenable sur le Moléson

Envie d'un bien qui sort du lot ? Cet attique de 4,5 pièces construit en 2017 offre un cadre de vie rare, mêlant espace, lumière et prestations haut de gamme dans un environnement calme et recherché.

Dès l'entrée, vous êtes séduit par une pièce de vie de plus de 55 m², baignée de lumière, avec parquet en chêne massif et cuisine ouverte entièrement équipée (four vapeur, cave à vin, îlot central). Le tout prolongé par un jardin d'hiver, parfait pour profiter de la vue toute l'année.

À l'extérieur, une grande terrasse avec jacuzzi vous offre un panorama exceptionnel sur les montagnes ? un véritable espace de détente.

Côté nuit : une suite parentale avec salle de bains, deux chambres supplémentaires, une seconde salle de douche, ainsi qu'une buanderie et de nombreux rangements.

Domotique, stores électriques, finitions soignées
PAC + panneaux solaires = charges maîtrisées
Plusieurs places de parc + grande cave

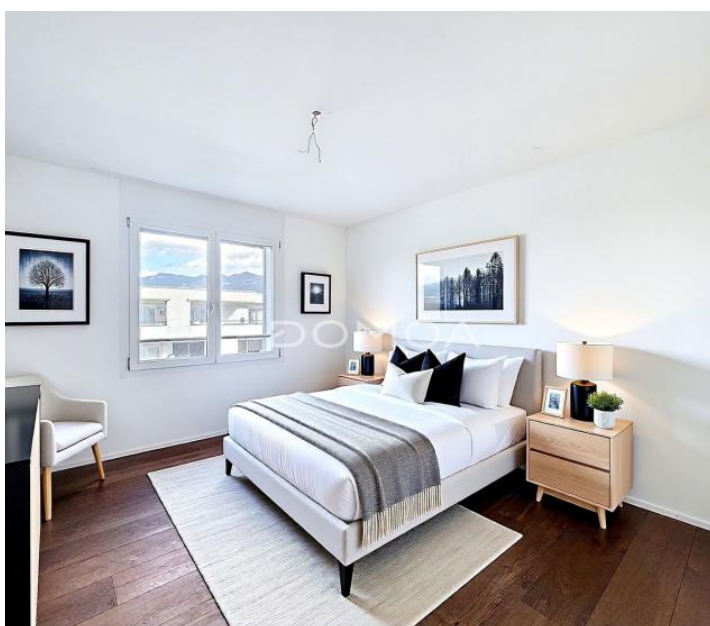
Un attique rare sur le marché, alliant élégance, confort et qualité de vie.

Intéressé(e) ? Contactez-moi pour recevoir le dossier complet.

162.00 m²
Surface

4.50
Pièces

Galerie



Informations techniques

Transaction

Type	Combles
Disponibilité	De suite

Surfaces

Pièces	4.5
Salle de bain	2
Surface habitable	162 m²

Bâtiment

Construction	2017
Étage	1
